



KOMENDA MIEJSKA POLICJI WE WROCŁAWIU
WYDZIAŁ RUCHU DROGOWEGO

50-501 Wrocław, ul. Hubska 29/33

Tel. (47) 871-32-12, fax (47) 871-32-07
www.wroclaw.policja.gov.pl



Wrocław, 12.08.2025 r.

R-I-5321GK-1664/25
DK-577225/25

Pracownia Projektowa 4IDEA

Karol Sitarski

ul. Złota 15/U5

25-015 Kielce

Wydział Ruchu Drogowego Komendy Miejskiej Policji we Wrocławiu w załączeniu przesyła zaopiniowany projekt czasowej organizacji ruchu drogowego dot. rozbiórki budynków przy ul. Opolskiej a Głębczyckiej we Wrocławiu.

ZASTĘPCA NACZELNIKA
Wydziału Ruchu Drogowego
Komendy Miejskiej Policji we Wrocławiu
asp. szt. Wojciech Kościółek

PROJEKT
CZASOWEJ ORGANIZACJI RUCHU
DLA ZADANIA POD NAZWĄ:

„Rozbiórka 17 budynków oznaczonych jako: mieszkalne, inne niemieszkalne i
transportu wraz z infrastrukturą”

oraz

„Rozbiórka 2 obiektów budowlanych istniejących na terenie inwestycji, będących
pozostałością po rozpoczętych pracach budowlanych”

INWESTOR: Towarzystwo Budownictwa Społecznego Wrocław spółka z o.o
 ul. S. Przybyszewskiego 102-104, 51-148 Wrocław

ADRES: Wrocław, ul. Opolska 25-37, Działki nr ewid. 12, 13, 14/1,
 15/1, 16/1, 17/1, 18/1, obręb 0017 Księża Małe, AR-5,
 Wrocław
 Wrocław, ul. Głębczycka 2-2b, 2c-2f, Działki nr ewid. 14/2,
 15/2, 16/2, 17/2, 18/2, 19/2, obręb 0017 Księża Małe, AR-5,
 Wrocław

Projektant: Karol Sitarski

Kielce, 07.2025 r.

ZAWARTOŚĆ OPRACOWANIA

I. OPIS TECHNICZNY

1. Podstawa opracowania

2. Przedmiot opracowania i stan istniejący

3. Opis planowanych robót i stan pasa drogowego po zrealizowaniu robót

4. Organizacja ruchu i zabezpieczenie robót

5. Utrudnienia i zagrożenia w ruchu drogowym

6. Termin wykonania prac

7. Uwagi

II. CZĘŚĆ RYSUNKOWA

1. Plan orientacyjny skala 1:10000

2. Zagospodarowanie terenu 1:500

3. Istniejąca organizacja ruchu skala 1:500

4. Czasowa organizacja ruchu skala 1:500

I. OPIS TECHNICZNY

1. PODSTAWA OPRACOWANIA

- Ustawa z dnia 20 czerwca 1997r. Prawo o ruchu drogowym (Dz. U. 2024 poz. 834, z późn. zm.)
- Rozporządzenie Ministrów Infrastruktury oraz Spraw Wewnętrznych i Administracji z dnia 31 października 2002 r. w sprawie znaków i sygnałów drogowych (Dz. U. z 2019r. poz. 2310 tekst jednolity z późn. zm.)
- Rozporządzenie Ministra Infrastruktury z dnia 3 lipca 2003 w sprawie szczegółowych warunków technicznych dla znaków i sygnałów drogowych oraz urządzeń bezpieczeństwa ruchu i warunków ich umieszczania na drogach (Dz. U. 2019r. poz. 2311 i z 2020 poz. 862, z późn. zm.).
- Rozporządzenie Ministra Infrastruktury z dnia 23 września 2003 r. w sprawie szczegółowych warunków zarządzania ruchem na drogach oraz wykonywania nadzoru nad tym zarządzaniem (Dz. U. z 2017r. poz. 784, z późn. zm.).
- Ustawa z dnia 21 marca 1985 r. o drogach publicznych (t. j. Dz. U. z 2025 r. poz. 641).
- Inwentaryzacja terenu
- Zlecenie inwestora

2. PRZEDMIOT OPRACOWANIA I STAN ISTNIEJĄCY

Przedmiotem opracowania jest projekt czasowej organizacji ruchu na czas prowadzonych robót związanych z rozbiórką budynków zlokalizowanych przy skrzyżowaniu ul. Opolskiej i Głubczyckiej w mieście Wrocław.

Ulica Opolska we Wrocławiu to jedna z dłuższych ulic, zlokalizowana w południowej części miasta. Rozciąga się skrzyżowania z ul. Karwińską do granicy administracyjnej miasta w kierunku Oławy. Ulica ta charakteryzuje się zróżnicowaną zabudową, od bloków mieszkalnych po obiekty przemysłowe i handlowe. Na Opolskiej znajduje się również kilka ważnych punktów komunikacyjnych, w tym pętla tramwajowa i liczne przystanki autobusowe.

Charakterystyka drogi:

- Kategoria drogi: krajowa (zlokalizowana w m. na prawach powiatu)
- Przekrój drogi: droga jedno-jezdniowa, dwukierunkowa, jednopasowa
- Prędkość: 40/50 km/h – teren zabudowany
- Szerokość jezdni: około 8 m – dwa pasy ruchu po 4,0m
- Przekrój uliczny
- Nawierzchnia jezdni: bitumiczna
- Obustronne chodniki o szerokości ok. 2,0m
- Odwodnienie: kanalizacja deszczowa
- Torowisko tramwajowe zlokalizowane w pasie drogowym ul. Opolskiej wzdłuż jezdni
- Charakter ruchu: ruch lokalny stanowiący w znacznej mierze pojazdy kierowane przez osoby z okolicznych miejscowości, w strukturze ruchu dominują pojazdy o masie dopuszczalnej 3,5T oraz pojazdy komunikacji miejskiej. Zgodnie z GPR

2020/2021 dla odcinka DK94 od granic miasta do Siechnic można przyjąć że na ulicy Opolskiej SDRR wynosi ok. 18 tys. pojazdów na dobę.

Ulica Głubczycka jest to ulica osiedlowa o charakterze zabudowy mieszkaniowo usługowej, przy ul. Głubczyckiej znajduje się szkoła podstawowa. Przedmiotowa ulica jest drogą bez przejazdu posiadającą wjazd od ul. Opolskiej

Charakterystyka drogi:

- Kategoria drogi: krajowa (zlokalizowana w m. na prawach powiatu)
- Przekrój drogi: droga jedno-jezdniowa, dwukierunkowa, jednopasowa
- Prędkość: 30 km/h – teren zabudowany (strefa ograniczonej prędkości)
- Szerokość jezdni: około 5 m – brak wydzielonych pasów ruchu
- Przekrój uliczny
- Nawierzchnia jezdni: bitumiczna
- Obustronne chodniki o szerokości ok. 2,0m
- Odwodnienie: kanalizacja deszczowa
- Charakter ruchu: ruch lokalny stanowiący stanowiący dojazd do budynków mieszkalnych i usługowych

3. OPIS PLANOWANYCH ROBÓT I STAN PASA DROGOWEGO PO ZREALIZOWANIU ROBÓT

Zakres robót dla przedmiotowej inwestycji obejmuje:

- wprowadzenie czasowej organizacji ruchu;
- wyгородzenie placu budowy;
- rozbiórka istniejących budynków zlokalizowanych na terenie inwestycji
- usunięcie odpadów z placu budowy;
- uprzątnięcie i wyprofilowanie placu budowy;
- przywrócenie stałej organizacji ruchu

Efektem w/w robót będzie przygotowanie terenu inwestycji do etapu związanego z budową zabudowy mieszkalnej. Roboty nie będą wprowadzały zmian w istniejącym pasie drogowym a wprowadzone ograniczeń w ruchu pieszym konieczne jest ze względów bezpieczeństwa.

4. ORGANIZACJA RUCHU I ZABEZPIECZENIA ROBÓT.

Zaprojektowana tymczasowa organizacja ruchu w okresie trwania robót rozbiórkowych obejmuje:

4.1 WYŁĄCZENIE Z RUCHU ODCINKA DROGI DLA PIESZYCH ZLOKALIZOWANEJ PO POŁUDNIOWO ZACHODNIEJ STRONIE UL. OPOLSKIEJ POMIĘDZY TOROWISKIEM A TERENEM INWESTYCJI.

Roboty prowadzone na terenie projektowanej inwestycji (lokalizacja zgodna z załącznikiem graficznym) ze względów bezpieczeństwa wymagają zamknięcia około 120m

odcinka drogi dla pieszych. Ruch pieszych na wyżej wymienionym odcinku zostanie skierowany na przeciwną stronę jezdni przez poprowadzenie pieszych do sąsiednich przejść dla pieszych. Ze względu na gęsto zlokalizowane przejścia dla pieszych długość odcinka do pokonania pomiędzy ul. Głębczycką a przystankiem tramwajowym Głębczycka wzrośnie z 120m do 230m. Wskazane na projekcie organizacji ruchu obejście nie posiada w ciągu swojej trasy utrudnień dla osób z ograniczoną sprawnością ruchową.

Wyłączenie z ruchu odcinka drogi dla pieszych wzdłuż ul. Opolskiej odbędzie się poprzez zastosowanie urządzeń bezpieczeństwa ruchu i przez znaki pionowe:

- wygrozdzenie zaporami U-20c,
- znaki zakazu ruchu pieszych B-41.
- Informację „zawróć do przejścia” umieszczoną na tabliczkach T-0
- Informację „przejdź drugą stroną ulicy” umieszczoną na tabliczkach T-0

4.3 ORGANIZACJA RUCHU KOŁOWEGO.

Wprowadzone ograniczenia w organizacji ruchu nie będą dotyczyły ruchu kołowego, kierujący pojazdami zostaną jedynie ostrzeżeni znakami A-14 że zbliżają się do miejsca w którym mogą być prowadzone roboty budowlane.

4.3 ORGANIZACJA RUCHU TRAMWAJOWEGO.

Ze względu na to iż elementy konstrukcji nośnej części przewodów trakcyjnych oraz oświetlenia są zamocowane do elewacji rozbieranych budynków na ul. Opolskiej, Inwestor wykona nowe konstrukcje wsporcze wg odrębnego opracowania.

4.4 ORGANIZACJA RUCHU PIESZEGO.

Zamknięcie dla ruchu odcinka drogi dla pieszych pomiędzy ul. Głębczycką a przystankiem tramwajowym Głębczycka wymusi poprowadzenie ruchu przeciwną stroną ulicy. Piesi zostaną skierowani na najbliższe przejścia dla pieszych przystosowane do ruchu osób niepełnosprawnych. Odcinek drogi do pokonania zwiększy się o ok. 100m.

5. UTRUDNIENIA I ZAGROŻENIA W RUCHU DROGOWYM.

W trakcie prowadzonych robót wystąpią utrudnienia i zagrożenia wynikające z wprowadzenia tymczasowej organizacji ruchu na obszarze oddziaływania robót budowlanych:

5.1 UTRUDNIENIA

- Zamknięcie odcinka drogi dla pieszych zlokalizowanego wzdłuż ul. Opolskiej
- Wzmożony ruch pieszy na najbliższych przejściach dla pieszych

5.2 ZAGROŻENIA

- praca sprzętu budowlanego na działkach sąsiadujących z pasem drogowym,
- ruch pojazdów budowy w obrębie prowadzonych robót.

5.3 WYTYCZNAE DLA WYKONAWCY ROBÓT

5.3.1 WDROŻENIE CZASOWEJ ORGANIZACJI RUCHU

1. Wdrożenie czasowej organizacji ruchu następuje na podstawie zatwierdzonego Projektu tymczasowej organizacji ruchu drogowego i zabezpieczenia robót w trybie określonym w klauzuli organizacji ruchu drogowego.
2. Zastosowane znaki drogowe i urządzenia bezpieczeństwa ruchu drogowego oraz sposób ich umieszczenia muszą spełniać wymagania określone w Rozporządzeniu Ministra Infrastruktury z dnia 3 lipca 2003 r. (t.j. Dz. U. 2019poz. 2311 z póź. zm.), a w szczególności:
 - tymczasowe oznakowanie nie może zasłaniać oznakowania stałego i pogarszać widoczności oraz nie może utrudniać ruchu pieszego,
 - do oznakowania pionowego należy zastosować znaki o wielkości o jedną grupę wyższą, niż stosowane na danym odcinku drogi

5.3.2 UŻYTKOWANIE CZASOWEJ ORGANIZACJI RUCHU.

Wykonawca ma obowiązek zapewnienia stałego nadzoru nad wdrożoną organizacją ruchu drogowego w czasie jej funkcjonowania, a w szczególności:

- utrzymywania znaków i urządzeń bezpieczeństwa ruchu drogowego w dobrym stanie technicznym,
- zapewnienia widoczności wprowadzonego oznakowania i zastosowanych urządzeń, bezpieczeństwa ruchu drogowego o każdej porze doby i w każdych warunkach pogodowych

5.3.3 ZABEZPIECZENIE PLACU BUDOWY.

Wykonawca ma obowiązek wyгородzenia i zabezpieczenia placu budowy przed dostępem osób trzecich oraz zapewnienia bezpieczeństwa osobom trzecim w trakcie prowadzenia robót, ponosi z tego tytułu pełną odpowiedzialność.

5.3.4 ZAKOŃCZENIE FUNKCJONOWANIACZASOWEJ ORGANIZACJI RUCHU:

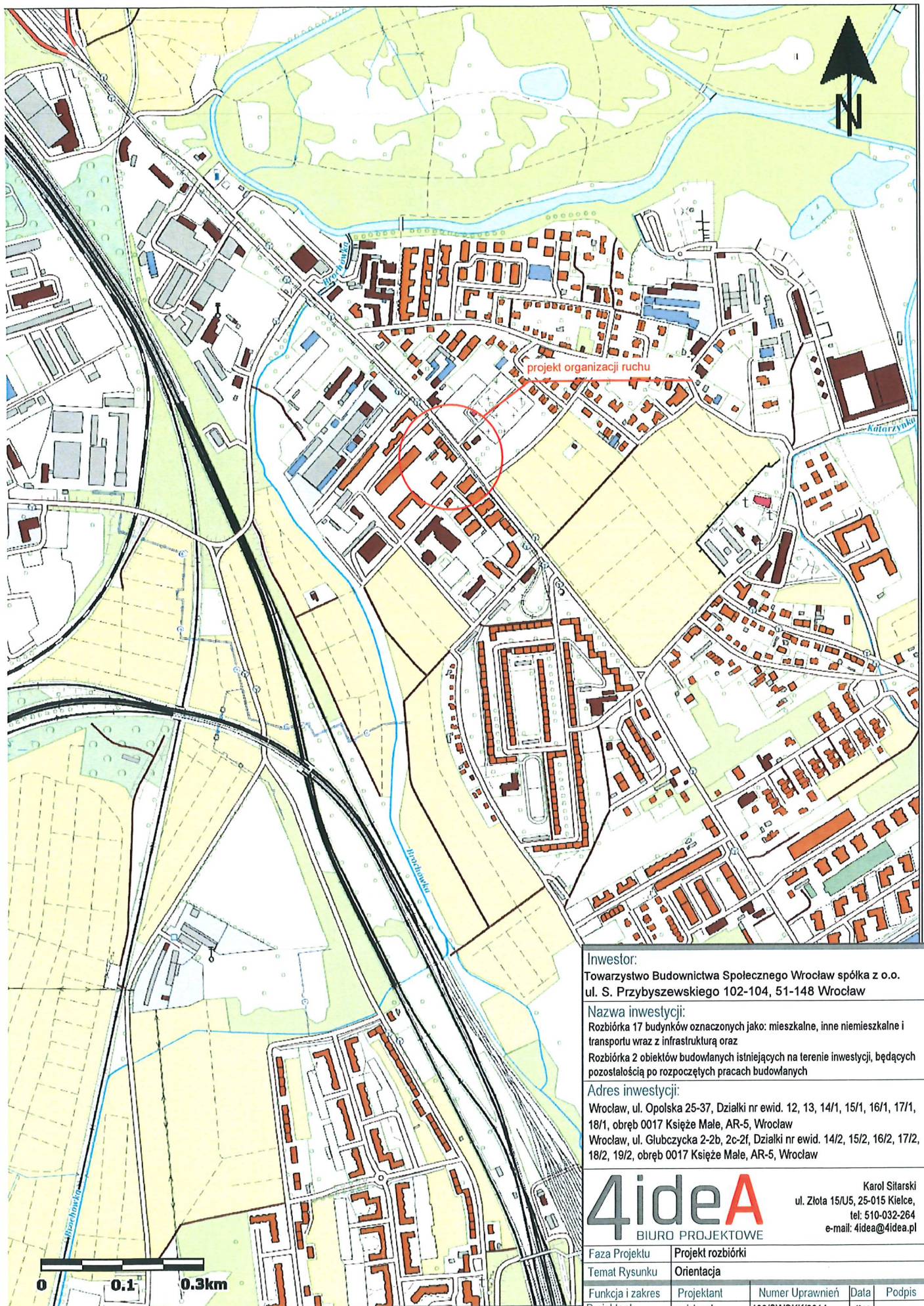
1. Po zakończeniu robót Wykonawca obowiązany jest usunąć czasowe oznakowanie i urządzenia bezpieczeństwa ruchu drogowego.
2. Przywrócić stałą organizację ruchu.
3. Planowany termin wprowadzenia tymczasowej organizacji ruchu : **od 01.10.2025 r. do 30.04.2026 r.**
4. Planowany termin przywrócenia stałej organizacji ruchu: **niezwłocznie po zakończeniu robót rozbiórkowych.**

Projektował:

Karol Sitarski

.....

podpis



Investor:

Towarzystwo Budownictwa Społecznego Wrocław spółka z o.o.
ul. S. Przybyszewskiego 102-104, 51-148 Wrocław

Nazwa inwestycji:

Rozbiórka 17 budynków oznaczonych jako: mieszkalne, inne niemieszkalne i transportu wraz z infrastrukturą oraz

Rozbiórka 2 obiektów budowlanych istniejących na terenie inwestycji, będących pozostałościami po rozpoczętych pracach budowlanych

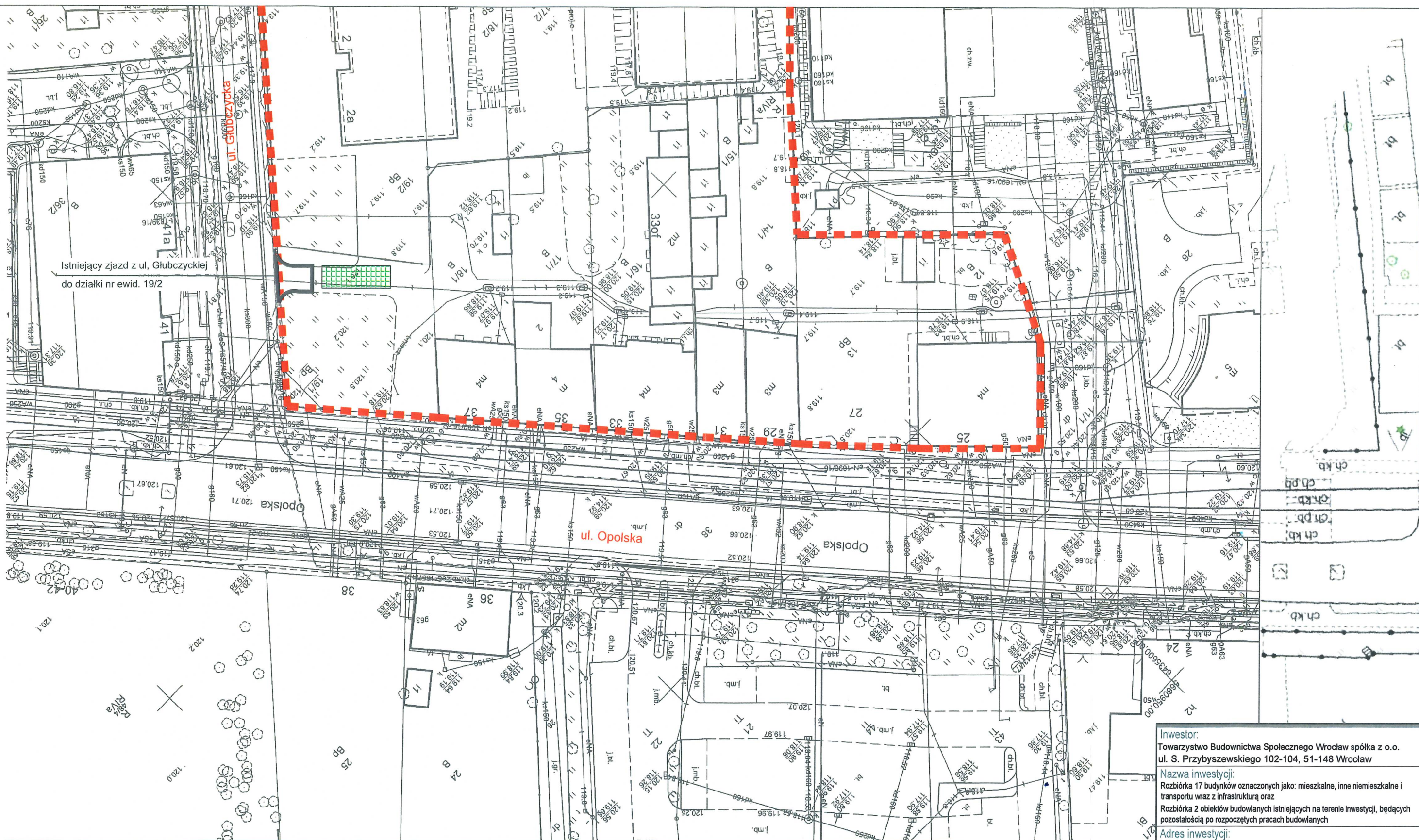
Adres inwestycji:

Wrocław, ul. Opolska 25-37, Działki nr ewid. 12, 13, 14/1, 15/1, 16/1, 17/1, 18/1, obręb 0017 Księża Małe, AR-5, Wrocław
Wrocław, ul. Głębczyńska 2-2b, 2c-2f, Działki nr ewid. 14/2, 15/2, 16/2, 17/2, 18/2, 19/2, obręb 0017 Księża Małe, AR-5, Wrocław

4idea
BIURO PROJEKTOWE

Karol Siłarski
ul. Złota 15/U5, 25-015 Kielce,
tel: 510-032-264
e-mail: 4idea@4idea.pl

Faza Projektu	Projekt rozbiórki			
Temat Rysunku	Orientacja			
Funkcja i zakres	Projektant	Numer Uprawnień	Data	Podpis
Projektant	mgr inż. arch. Karol Siłarski	182/SWOK/2014	Lipiec 2025	
Rew.:	Skala: 1:10000	Branża: Drogową	Nr rys: 1	



Legenda :



- Teren inwestycji



- Miejsce do czyszczenia kół pojazdów

Inwestor:
Towarzystwo Budownictwa Społecznego Wrocław spółka z o.o.
ul. S. Przybyszewskiego 102-104, 51-148 Wrocław

Nazwa inwestycji:
Rozbiórka 17 budynków oznaczonych jako: mieszkalne, inne niemieszkalne i transportu wraz z infrastrukturą oraz
Rozbiórka 2 obiektów budowlanych istniejących na terenie inwestycji, będących pozostałościami po rozpoczętych pracach budowlanych

Adres inwestycji:
Wrocław, ul. Opolska 25-37, Działki nr ewid. 12, 13, 14/1, 15/1, 16/1, 17/1, 18/1, obręb 0017 Księża Małe, AR-5, Wrocław
Wrocław, ul. Głubczycka 2-2b, 2c-2f, Działki nr ewid. 14/2, 15/2, 16/2, 17/2, 18/2, 19/2, obręb 0017 Księża Małe, AR-5, Wrocław

4idea
BIURO PROJEKTOWE

Karol Sitarski
ul. Złota 15/U5, 25-015 Kielce
tel: 510-032-264
e-mail: 4idea@4idea.pl

Faza Projektu	Projekt rozbiórki			
Temat Rysunku	Zagospodarowanie terenu			
Funkcja i zakres	Projektant	Numer Uprawnień	Data	Podpis
Projektant	mgr inż. arch. Karol Sitarski	182/SWOKK/2014	Lipiec 2025	
Rew.:	Skala:	Branża:	Nr rys:	2
	1:500	Drogowa		

